

Locação Fundação
Escala: 1:50

OBSERVAÇÕES IMPORTANTES:

- # TAXA DO TERRENO ADOTADA: 1,5 kg/cm2;
- # O FUNDO DAS VALAS DEVERÃO SER COMPACTADOS;
- # SOB ALVENARIA EXECUTAR SAPATA CORRIDA (VER DETALHE);
- # SEM DADOS DO LEVANTAMENTO PLANIALTIMÉTRICO DO TERRENO OS NÍVEIS PODEM SOFRER ALTERAÇÕES;
- # NÍVEL DE REFERÊNCIA: NÍVEL MAIS BAIXO DO TERRENO = +0.00m.
- # TODAS AS COTAS DEVERÃO SER CONFERIDAS NO LOCAL
- # UTILIZAR IMPERMEABILIZANTE DO TIPO HIDROFUGO NA ARGAMASSA DO EMBASAMENTO E NO CONCRETO DA LAJE DE IMPERMEABILIZAÇÃO, SAPATA E CINTA. UTILIZAR EMULSÃO ASFÁTICA REVESTINDO EMBASAMENTO.

CONCRETO DA FUNDAÇÃO: fck 20 MPa

AÇO: CA 50

Ver Norma para cura do concreto
Ver Norma para desforma das peças



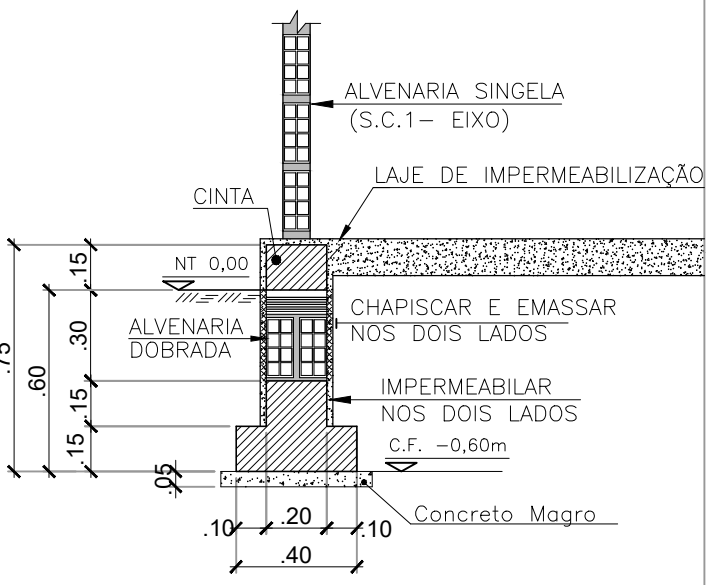
QUANTIDADES:

- . CONJUNTO FUNDAÇÃO= SAPATA CORRIDA+SAPATA ISOLADA+CINTAMENTO
- . FORMA = 161,86 m2
- . CONCRETO = 23,828 m3
- . CONCRETO MAGRO = 3,74 m3

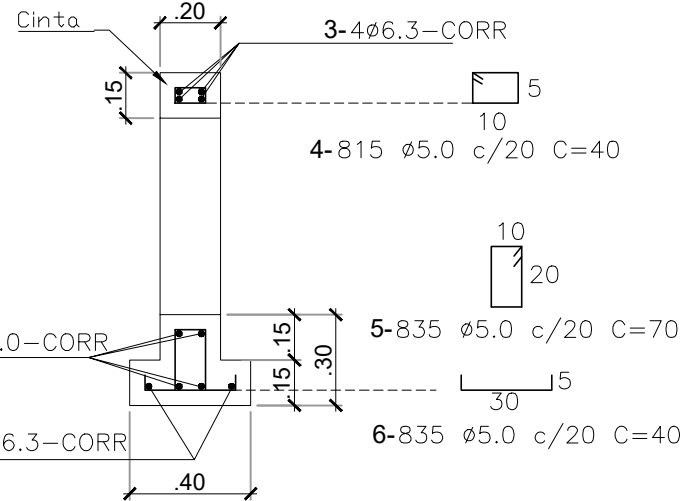
OBS: EXECUTAR A OBRA CONFORME O PROJETO, NA NECESSIDADE DE ALGUMA ALTERAÇÃO, CONSULTAR OS AUTORES.

Quadro de Fundações				
Referências	Dimensões (cm)	Altura (cm)	Armadura inf. X	Armadura inf. Y
P1, P2, P3, P4, P5, P6, PB, P9, P10, P11, P12, P13, P14, P15, P16 e PSA	90x90	30 / 20	6Ø8 CA-50-B c/ 17	6Ø8 CA-50-B c/ 17
P7	135x75	30 / 20	5Ø8 CA-50-B c/ 17	9Ø8 CA-50-B c/ 17
P17	110x110	35 / 20	8Ø8 CA-50-B c/ 15	8Ø8 CA-50-B c/ 15

DETALHE DA SAPATA CORRIDA (S.C.)
ESCALA - 1:20

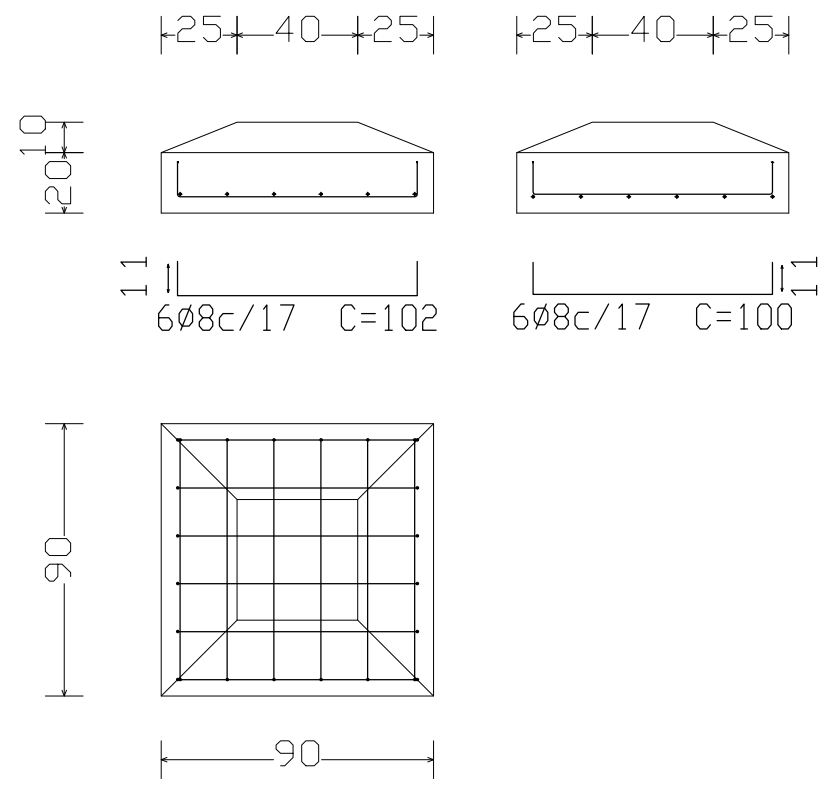


ARMAÇÃO DAS SAPATAS CORRIDA
ESCALA - 1:20



Resumo Aço Sapatas	Comp. total (m)	Peso+10% (kg)
Detalhamento Sapatas CA-50-B Ø8	228.3	99

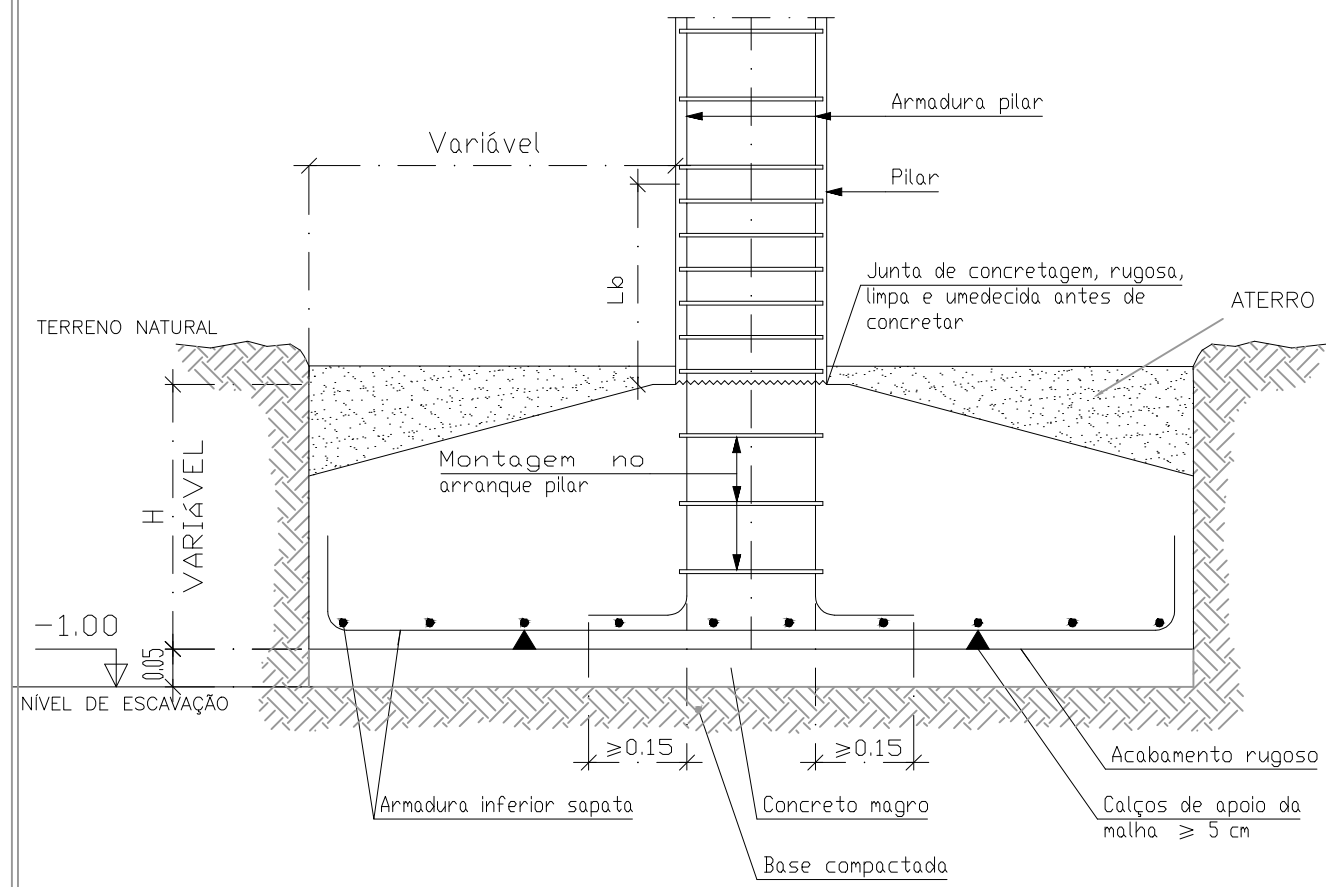
P1, P2, P3, P4, P5, P6, P8, P9, P10, P11, P12, P13, P14, P15, P16 e PSA



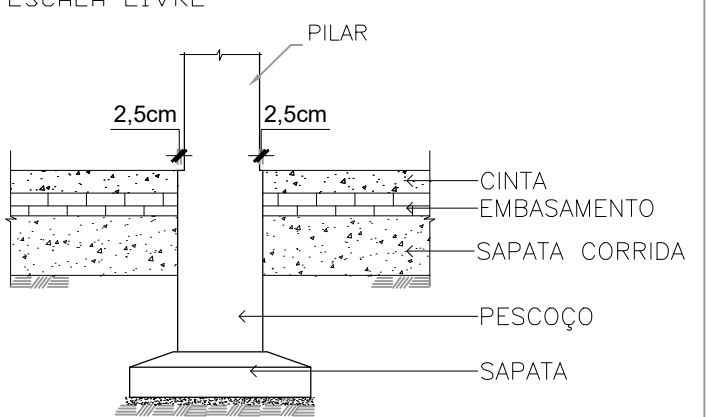
ESQUEMA GERAL DO ARRANQUE DOS PILARES

OBS: EM CADA SAPATA COLOCAR O ARRANQUE REFERENTE. VER DETALHE DO PILAR.

DETALHE - SAPATA ISOLADA
ESCALA LIVRE



DETALHE A: PILAR x SOLO
ESCALA LIVRE



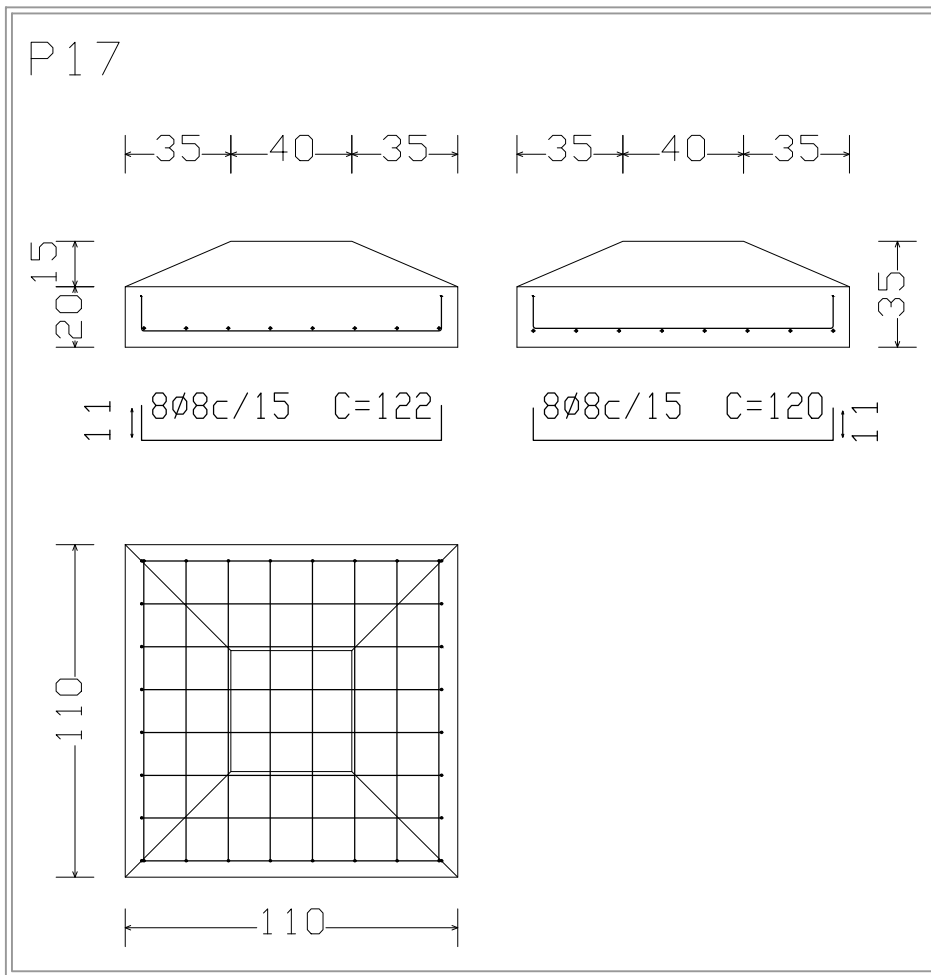
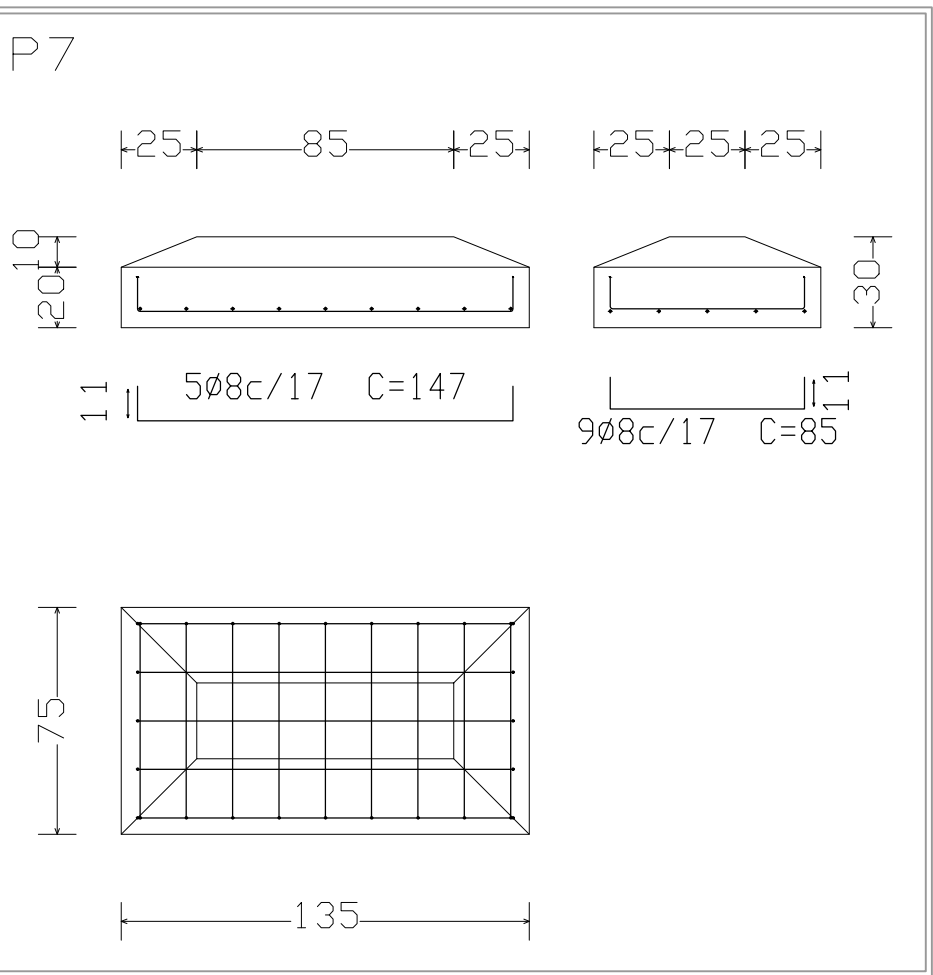
IMPORTANTE:

NO TRECHO DO PILAR EM CONTATO COM O SOLO AUMENTAR O COBRIMENTO P/ 5cm, OU SEJA MANTER DIMENSÕES ESTRIBOS, MAS AUMENTAR 2,5cm PARA CADA LADO DA SEÇÃO.

RESUMO DA SAPATA CORRIDA

	Ø	COMPRIMENTO TOTAL (m)	PESO +5% (Kg)	AÇO
N1	8.0	668.0	277	CA-50
N2	6.3	334.0	86	CA-60
N3	6.3	652.0	168	CA-60
N4	5.0	326.0	53	CA-60
N5	5.0	584.5	94	CA-60
N6	5.0	334.0	54	CA-60
		PESO TOTAL	732 Kg	

Resumo Cinta Fundação	Comp. total (m)	Peso+5% (kg)
CA-50 Ø8	668.0	277
CA-50 Ø6.3	986.0	254
CA-60 Ø5	1244.5	201
TOTAL		732



PROJETO DE FUNDAÇÃO

CONTRATANTE

ENDEREÇO: PRAÇA DA MATRIZ, S/N., CENTRO, DOIS RIACHOS - AL

PROPRIETÁRIO: PREFEITURA MUNICIPAL DE DOIS RIACHOS/AL

PROJETO: FUNDAÇÃO PARA CONSTRUÇÃO DE UM CENTRO DE REFERÊNCIA ESPECIALIZADO EM ASSISTÊNCIA SOCIAL - CREAS

PROJETISTA: ENG. MARCOS FRED ALMEIDA DE ALBUQUERQUE - R.N. n.º 021340651-9 - CREA/AL

DESENHO: MARCOS FRED DATA: 06/22 ESCALA: INDICADA ARQV. ELETRÔNICO PMI_FUNDAÇÕES_RO

DESCRIÇÃO:

LOCAÇÃO FUNDAÇÃO

CÓDIGO

PMI FUN 001/001-00

ÁREAS:	
TERRENO:	481,12 m²
CONSTRUÇÃO:	216,60 m²
COBERTA:	216,60 m²
DESCOBERTA:	233,40 m²

REVISÃO